

# XPass 2

アウトドアコンパクトRFIDデバイス



XPass 2は、Supremaの最先端RFIDテクノロジーとマルチハードウェアプラットフォームに基づくアウトドアコンパクトRFIDデバイスです。マルチフォームファクターテクノロジーにより、マリオンタイプ、ギャングボックスタイプ、ギャングボックスキーパッドタイプをすべてサポートし、様々な環境で完璧にインストールできます。XPass 2は、デュアル周波数（125kHz / 13.56MHz）RFIDテクノロジーもサポートしており、最新のモバイル通信テクノロジーであるNFCとBLEを使用してモバイルカードを読み取ることができます。厳しい環境や屋外設置にも適した、堅牢なIP65 / IP67規格の防塵・防水性能、およびIK08規格の耐破壊構造で保護されています。

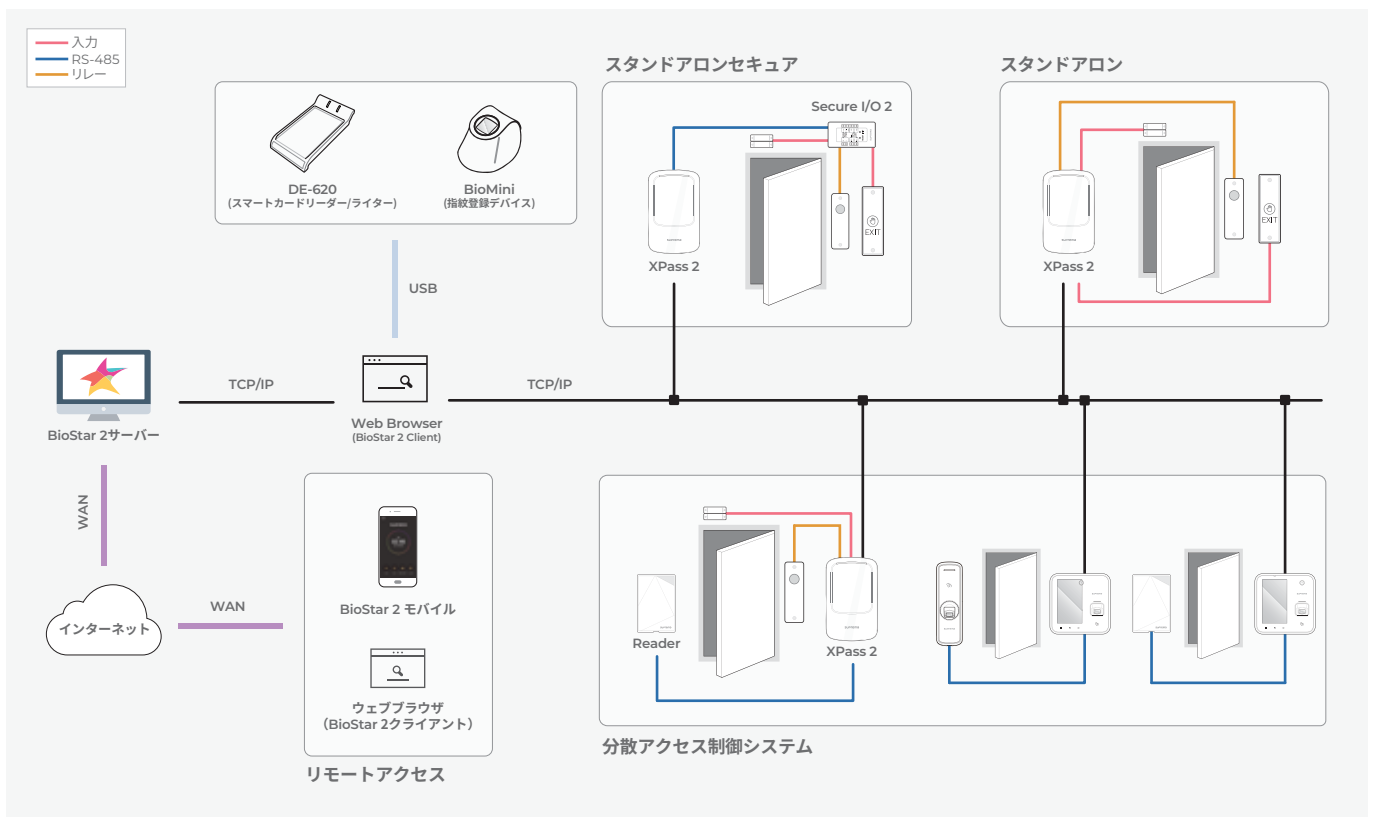
## 特徴

-  モバイルカード（NFCおよびBLE）
- OSDP** OSDPを介した業界標準通信
-  マルチタイプのハードウェア構造
-  セキュアエレメントで強化されたセキュリティ
-  IP67-防水および防塵
-  IK08-耐破壊性
-  マルチカード読み取り
-  イーサネットで電力供給

## 仕様

125kHzカード互換性	EM
13.56MHzカード互換性	MIFARE、MIFARE Plus、DESFire/EV1、FeliCa
CPU	1.0GHz
メモリ	4GBフラッシュ+64MB SDRAM
最大ユーザー数	200,000
最大テキストログ数	1,000,000
モバイルカード	NFC、BLE
IP規格	IP65、IP67
IK規格	IK08
設置タイプ	マリオン：XP2-MDPB ギャングボックス：XP2-GDPB、XP2-GKDPB
キーパッド	未サポート：XP2-MDPB、XP2-GDPB サポート（3x4）：XP2-GKDPB サポート（10/100 Mbps、オートMDI/MDI-X）
イーサネット	1chマスターまたはスレーブ
RS-485	1chインまたはアウト
ウィーガンド	2ch入力
TTL	1リレー
リレー	サポート（IEEE 802.3af準拠）
PoE	マルチトーンプザー
サウンド	-35°C～65°C
動作温度	0%～95%、非結露
動作湿度	DC 12VまたはDC 24V
電源	48 x 145 x 27：XP2-MDPB
寸法（幅x高さx奥行き、mm）	80 x 130 x 25：XP2-GDPB、XP2-GKDPB
証明書	CE、FCC、KC、RoHS、REACH、WEEE、SIG

## システム構成



## シュプリマ株式会社

〒105-0004 東京都港区新橋4-21-3 新橋東急ビル3階 オフィス#337

電話 03-6895-7527

Eメール sales\_jp@supremainc.com

www.supremainc.com

©2019 Suprema, Inc. 本書に記載されている Suprema および Suprema 社の製品名および番号は、Suprema, Inc. の登録商標です。

Suprema 社以外のすべてのブランドおよび製

品名は、それぞれの企業の商標または登録商標です。製品の

外観、ビルドステータスおよび/または仕様は、予告なく変更されることがあります。

[SUPREMA-AHL-XP2-JA-REV01]