

Secure I/O 2

Módulo de control de puertas seguro



Secure I/O 2 es un módulo seguro de control de puertas que proporciona un nivel de seguridad adicional para sistemas de control de acceso distribuido basados en bordes. El dispositivo recibe la señal cifrada de los lectores de acceso IP de Suprema para controlar el bloqueo y proporcionar una capa adicional de seguridad para el control de la puerta. Gracias a su formato ultracompacto, Secure I/O 2 se adapta fácilmente a los espacios limitados.

Características



Tamaño ultracompacto
· Fácil de instalar en espacios más pequeños

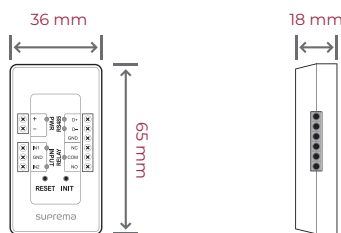


Comunicación cifrada con el dispositivo conectado
· Cifrado AES-128



Comunicación estándar de la industria a través de OSDP

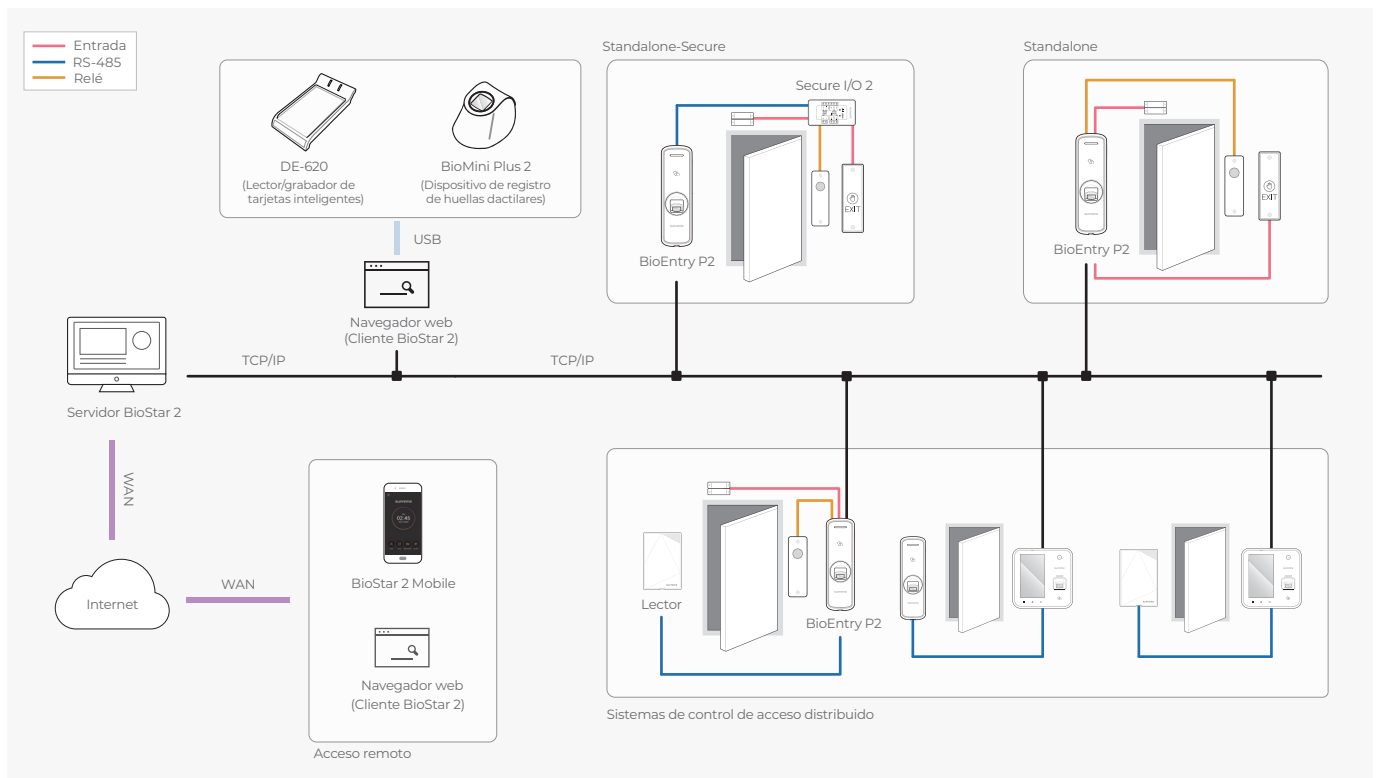
Dimensiones



Especificaciones

CPU	Cortex M3 72MHz
Memoria	128KB Flash + 20KB RAM
LED	Multi-color
Temperatura de funcionamiento	-20°C ~ 50°C (-4°F ~ 122°F)
Temperatura de almacenamiento	-40°C ~ 70°C (-40°F ~ 158°F)
Humedad de funcionamiento	0 % ~ 80 %, sin condensación
Humedad de almacenamiento	0 % ~ 90 %, sin condensación
Dimensión (ancho x alto x profundidad, mm)	36 x 65 x 18 (mm)
Peso	37 g
RS-485	1 ch
Protocolo de comunicación RS-485	OSDP V2 compliant
Entrada TTL	2 ch
Relé	1 relé
Potencia	Voltage: 12 Vdc Current: Max. 0.5 A
Certificaciones	CE, UKCA, FCC, KC, RoHS, REACH, WEEE, ETL Listed to UL 294

Configuraciones del sistema



Suprema Inc.

17F Parkview Tower, 248, Jeongjail-ro, Bundang-gu, Seongnam-si, Gyeonggi-do, 13554, Republic of Korea
T +82 31 783 4502 www.supremainc.com



Para obtener más información sobre las oficinas a nivel mundial de Suprema, visite la página web a continuación escaneando el código QR.
<https://www.supremainc.com/es/about/contact-us.asp>