



설치 가이드

BioStar 2 API Server V2.6.0

한국어

내용

시작하기	3
시스템 요구 사항	3
제약 사항	3
BioStar 2 API Server 설치	4
BioStar 2 API Server 실행	6

시작하기

BioStar 2 API Server는 로컬 네트워크에서 BioStar 2 API를 사용하기 위한 프로그램입니다. 설치를 진행하기 전에 반드시 **시스템 요구 사항**을 확인하십시오.

시스템 요구 사항

항목		중간 규모 조직	대규모 조직
시스템 환경 (서버)	운영 체제	<ul style="list-style-type: none"> Windows Server 2008 R2 Standard 64 bit 이상 Windows 7 Home Premium 64 bit 이상 	<ul style="list-style-type: none"> Windows Server 2008 R2 Standard 64 bit 이상 Windows 7 Home Premium 64 bit 이상
	CPU	4 GHz 쿼드 코어	4 GHz 쿼드 코어
	RAM	8 GB	16 GB
	HDD	1 TB	2 TB

제약 사항

- BioStar 2 API Server를 사용할 경우 1개의 타사 App만 접속할 수 있습니다. 하지만, 호출 가능한 API 개수는 제한이 없습니다.
- BioStar 2 API Server를 사용할 경우 BioStar 2 Mobile App에서 푸시 알람 기능이 지원되지 않습니다.
- BioStar 2 API Server가 HTTPS를 사용할 경우 BioStar 2 Mobile App에 접속할 수 없습니다.

BioStar 2 API Server 설치

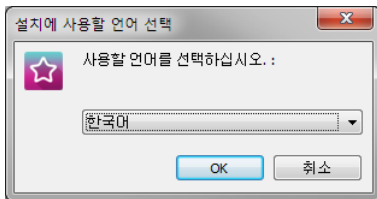
BioStar 2 API Server는 64비트 운영 체제만 지원합니다. BioStar 2 API Server를 설치하려는 PC의 시스템 종류를 확인한 뒤 올바르게 설치하십시오.

알아두기

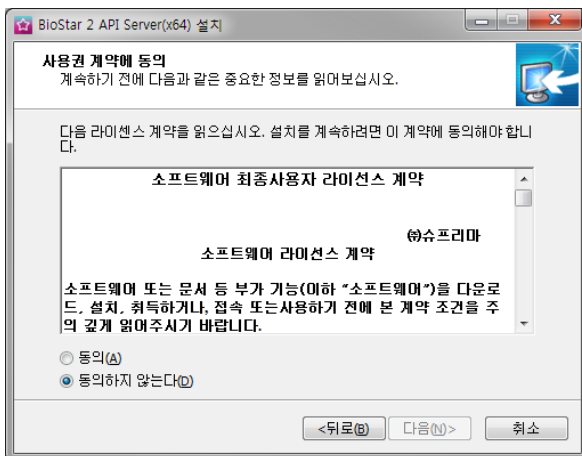
- BioStar 2가 이미 설치된 PC에 설치하십시오. 로컬 네트워크로 연결된 PC에 설치하려면 슈프리마 기술지원팀(support@supremainc.com)에 문의하십시오.

1 설치 파일을 더블 클릭하십시오. (ex. BioStar 2 API Server(x64).x.x.x.xx.exe)

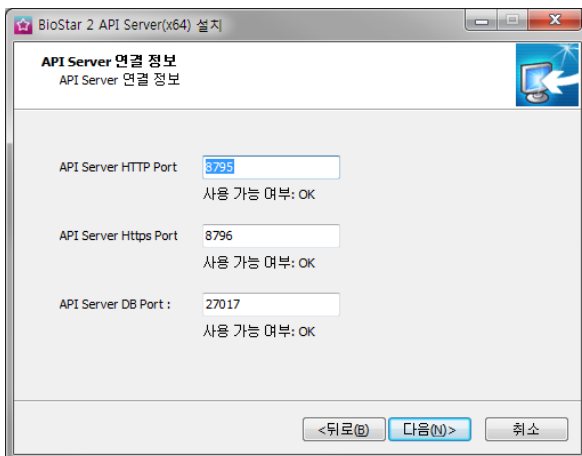
2 사용할 언어를 선택한 뒤 **OK**를 클릭하십시오.



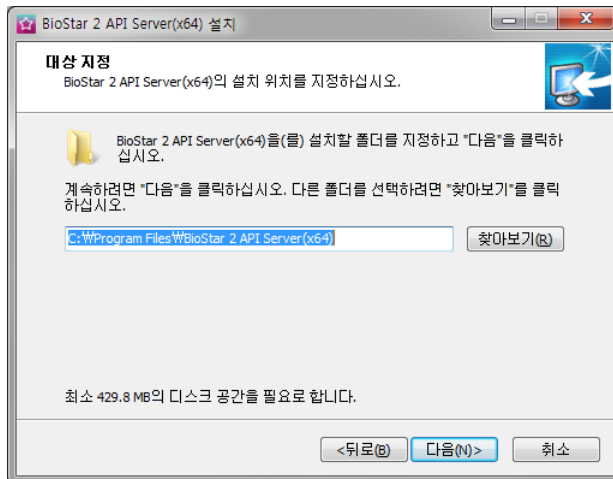
3 설치를 계속하려면 **동의**를 선택한 뒤 **다음**을 클릭하십시오.



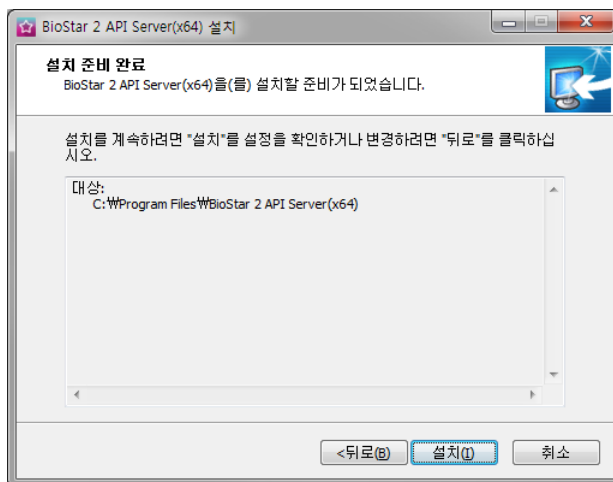
4 각 항목을 올바르게 입력한 뒤 **다음**을 클릭하십시오. 기본값 사용을 권장합니다.



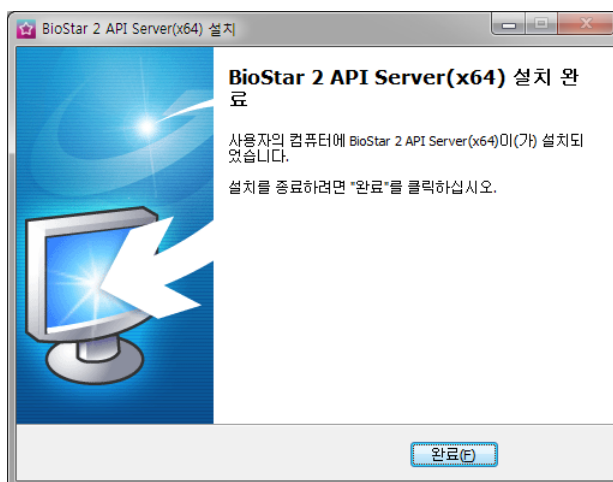
- 5 BioStar 2 API Server를 설치할 경로를 설정한 뒤 **다음**을 클릭하십시오.



- 6 설치 준비가 완료되었다면 **설치**를 클릭하십시오.

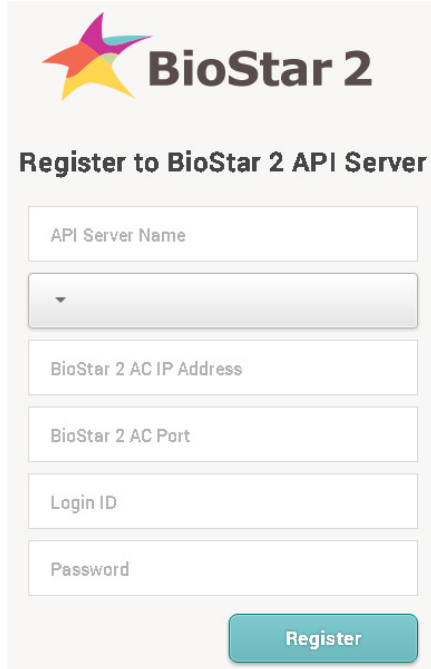


- 7 파일 복사가 완료된 뒤 **완료**를 클릭하십시오.



BioStar 2 API Server 실행

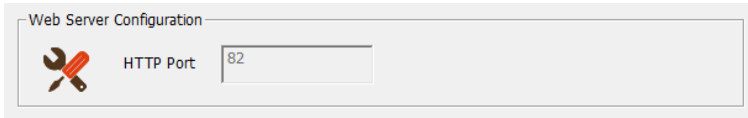
- 1 바탕 화면의 **BioStar 2 API Server(x64)** 아이콘을 더블 클릭하십시오.
- 2 BioStar 2 API Server 등록 화면이 나타납니다. 각 항목을 올바르게 입력한 뒤 **Register**를 클릭하십시오.



The registration form for BioStar 2 API Server includes the following fields and a button:

- BioStar 2** logo
- Register to BioStar 2 API Server** title
- API Server Name (text input)
- Protocol dropdown menu
- BioStar 2 AC IP Address (text input)
- BioStar 2 AC Port (text input)
- Login ID (text input)
- Password (text input)
- Register** button

- 서버도메인 이름은 **API Server Name** 필드에 입력하십시오.
- 드롭다운 메뉴를 클릭하여 프로토콜 종류를 선택하십시오.
- BioStar 2가 설치된 PC에 설치 중이라면 BioStar 2 AC IP Address는 127.0.0.1을 입력하십시오.
- BioStar 2의 포트는 **BioStar Setting**의 **Web Server Configuration**에서 확인할 수 있습니다.



A snippet from the Web Server Configuration window showing the HTTP Port field set to 82.

- 관리자 계정 정보를 **Login ID** 필드와 **Password** 필드에 입력하십시오.

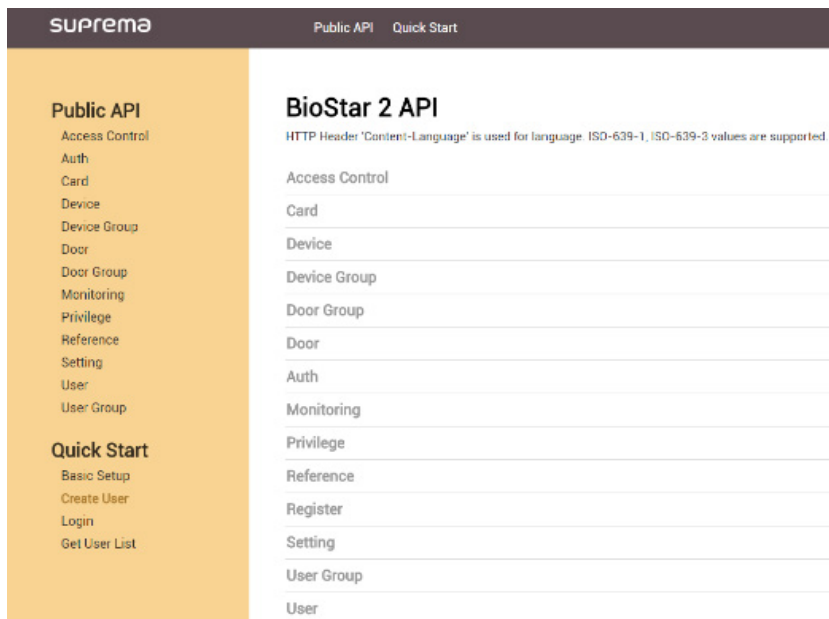
- 3 등록이 완료되면 아래와 같은 화면이 나타납니다.



The completion screen displays the following information:

- BioStar 2** logo
- BioStar 2 Cloud registration is completed.
- Please click the below link to check BioStar 2 Cloud API documents.
- Here is the valid url
- /v2/docs** button

4 BioStar 2 API 화면을 확인하려면 /v2/docs를 클릭하십시오.



알아두기

- Quick Start의 Basic Setup은 BioStar 2 Cloud 사용자를 위한 내용입니다.



www.suprema.co.kr